



**Создание  
лесопаркового  
«зеленого щита»  
вокруг города  
Челябинска**



# Правительство Челябинской области

## Главное управление лесами Челябинской области



Лесопарковые зеленые пояса имеют принципиально важное значение для обеспечения права граждан на благоприятную окружающую среду.

«Зеленый щит» - это экологически эффективная территория, которая может быть устроена посредством установления особых природоохранных режимов и создания на территориях, занятых лесами, водными и иными природными объектами, выполняющими средообразующие, природоохранные, экологические, санитарно-гигиенические и рекреационные функции, лесопаркового зеленого пояса.

Закон о «зеленом щите», принятый по инициативе ОНФ, создал правовые условия для установления особого правового режима как в отношении лесов, так и в отношении иных элементов окружающей среды, подвергающихся антропогенному воздействию.





# Правительство Челябинской области

## Главное управление лесами Челябинской области



### Основные положения закона о «зеленом щите» (принятые в 2016 году)

НКО, государственные органы и органы МСУ вправе обратиться с инициативой о создании ЛЗП в региональную общественную палату, которая организует публичные слушания. Если создание зеленого пояса одобрено палатой, ходатайство и протокол обнародуются и направляются в законодательный орган субъекта РФ. После принятия решения о создании «зеленого щита» схема планируемых границ ЛЗП размещается на сайте соответствующего органа власти.

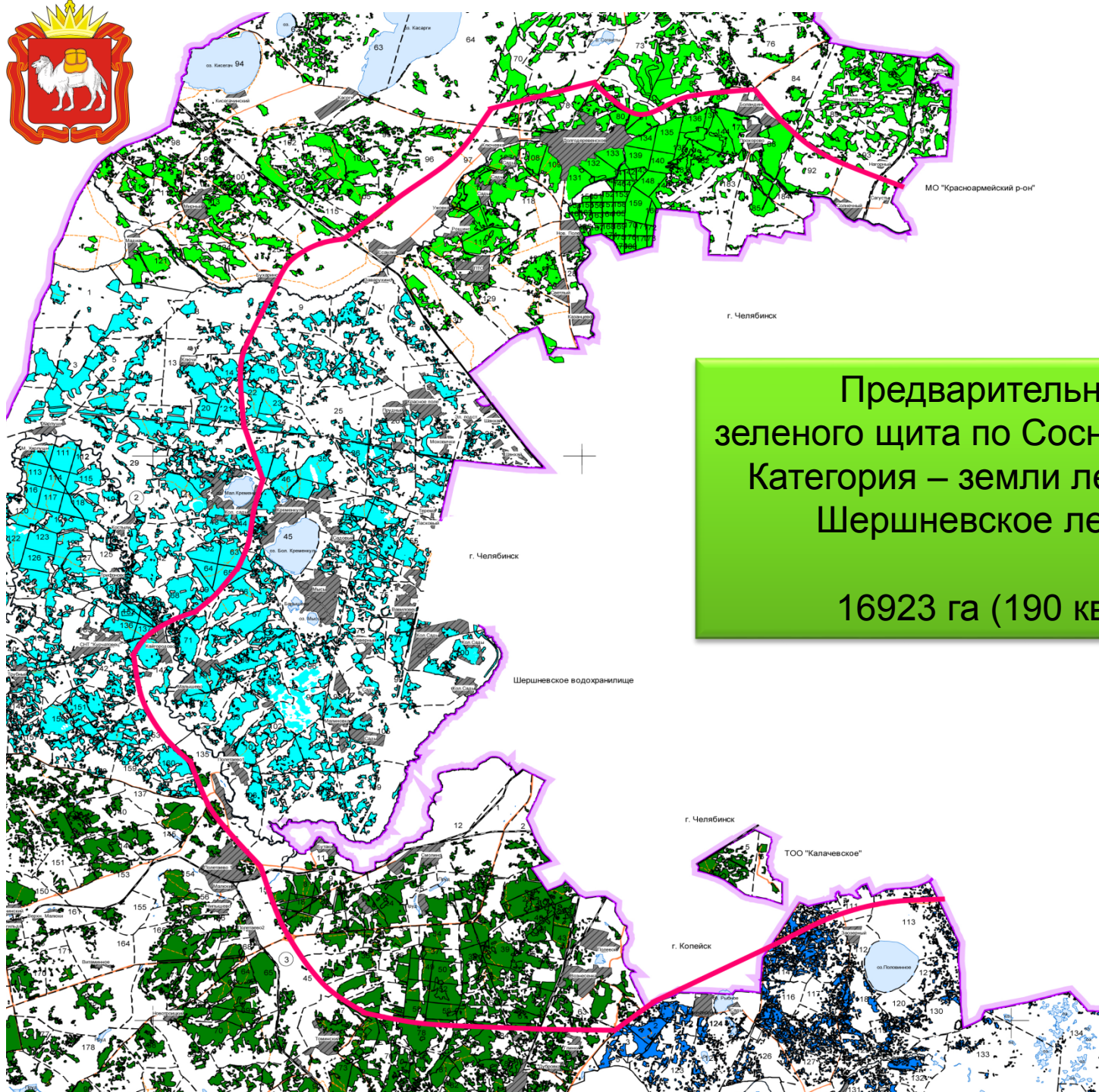
Границы ЛЗП подлежат включению в Единый государственный реестр недвижимости в соответствии с законодательством Российской Федерации.

На территориях зеленых поясов запрещаются или ограничиваются виды хозяйственной и иной деятельности, при осуществлении которых оказывается негативное воздействие на эти территории.

Граждане, изъявившие желание оказывать органам государственного надзора содействие в природоохранной деятельности на добровольной и безвозмездной основе, могут осуществлять общественный экологический контроль в качестве общественных инспекторов.

Закон дополняет КоАП статьями, предусматривающими административную ответственность за нарушения, совершенные в лесопарковом зеленом поясе.



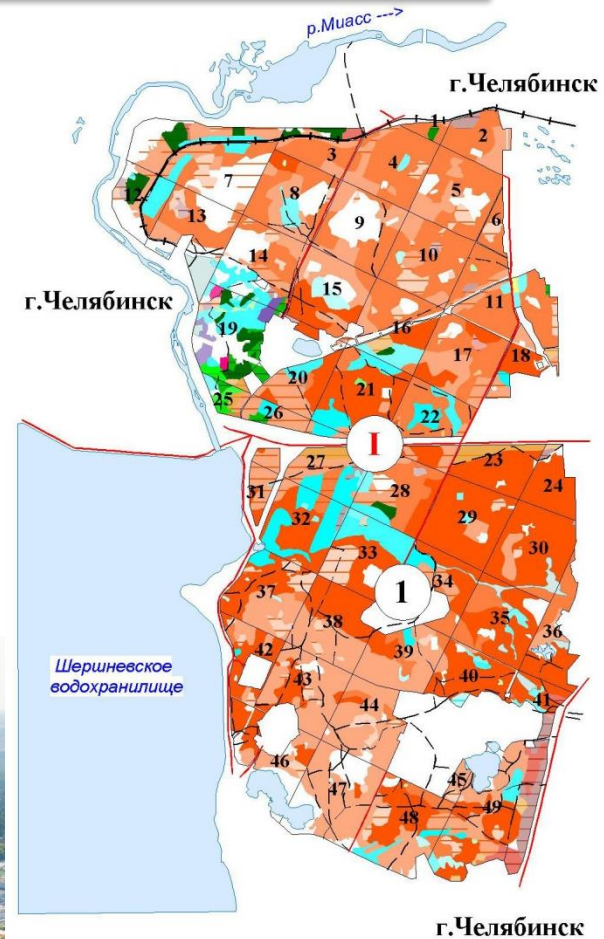


Предварительная схема  
зеленого щита по Сосновскому району,  
Категория – земли лесного фонда  
Шершневское лесничество  
16923 га (190 кварталов)



# Челябинский бор

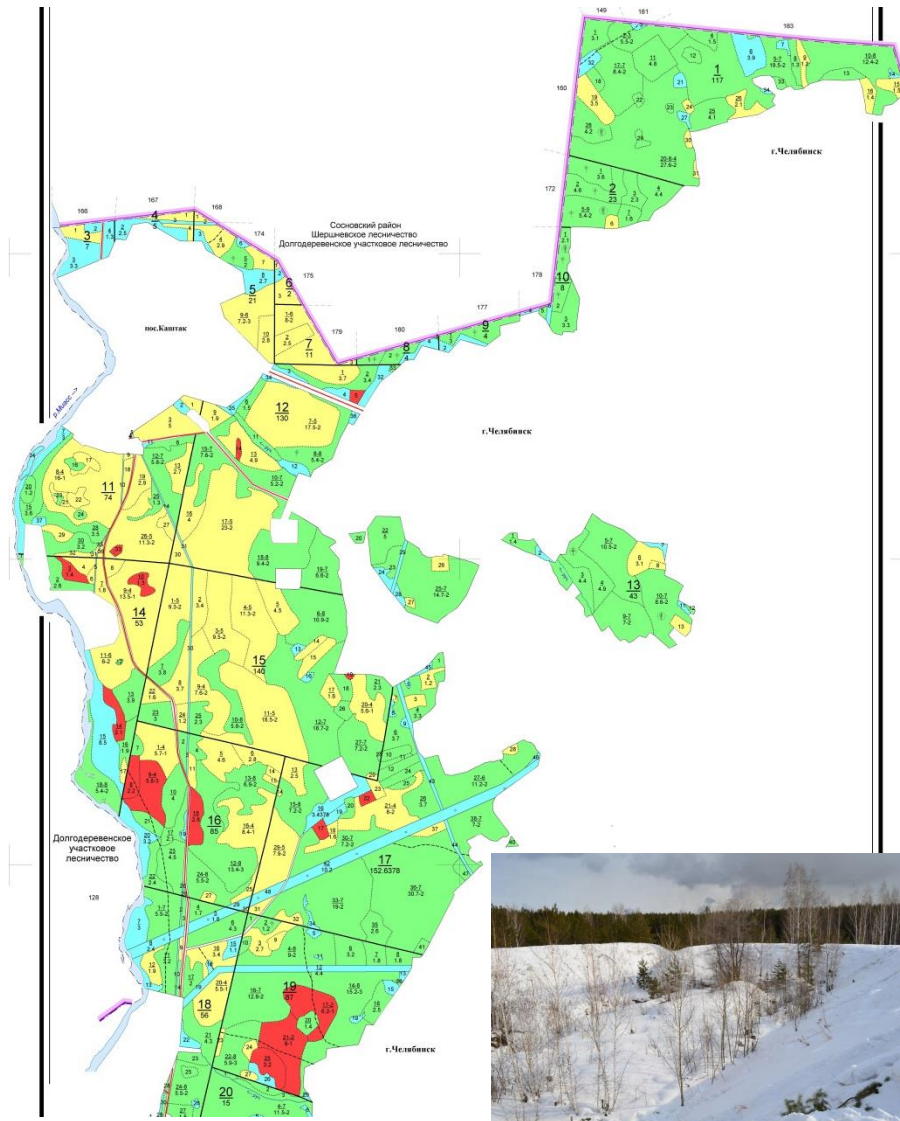
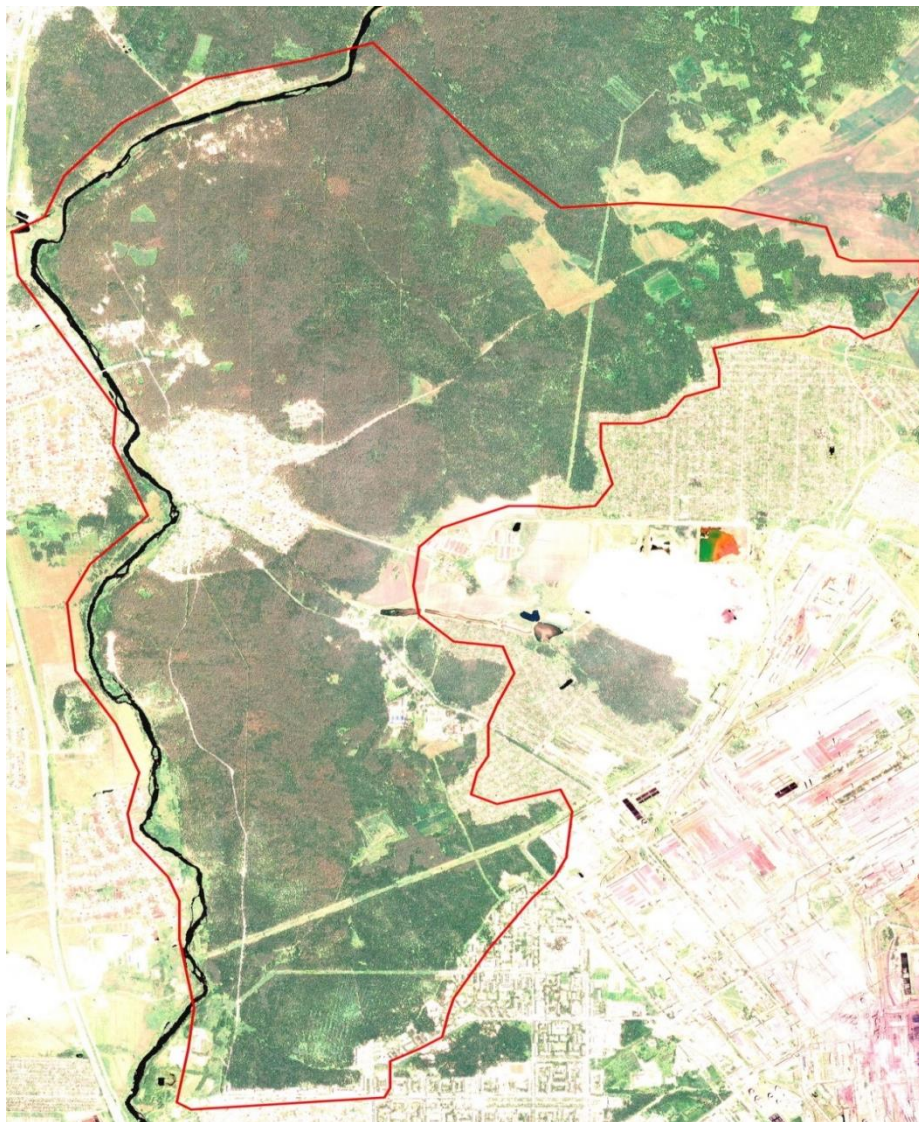
Категория – земли населенных пунктов  
собственность Челябинской области  
площадь 1130 га





# Каштакский бор

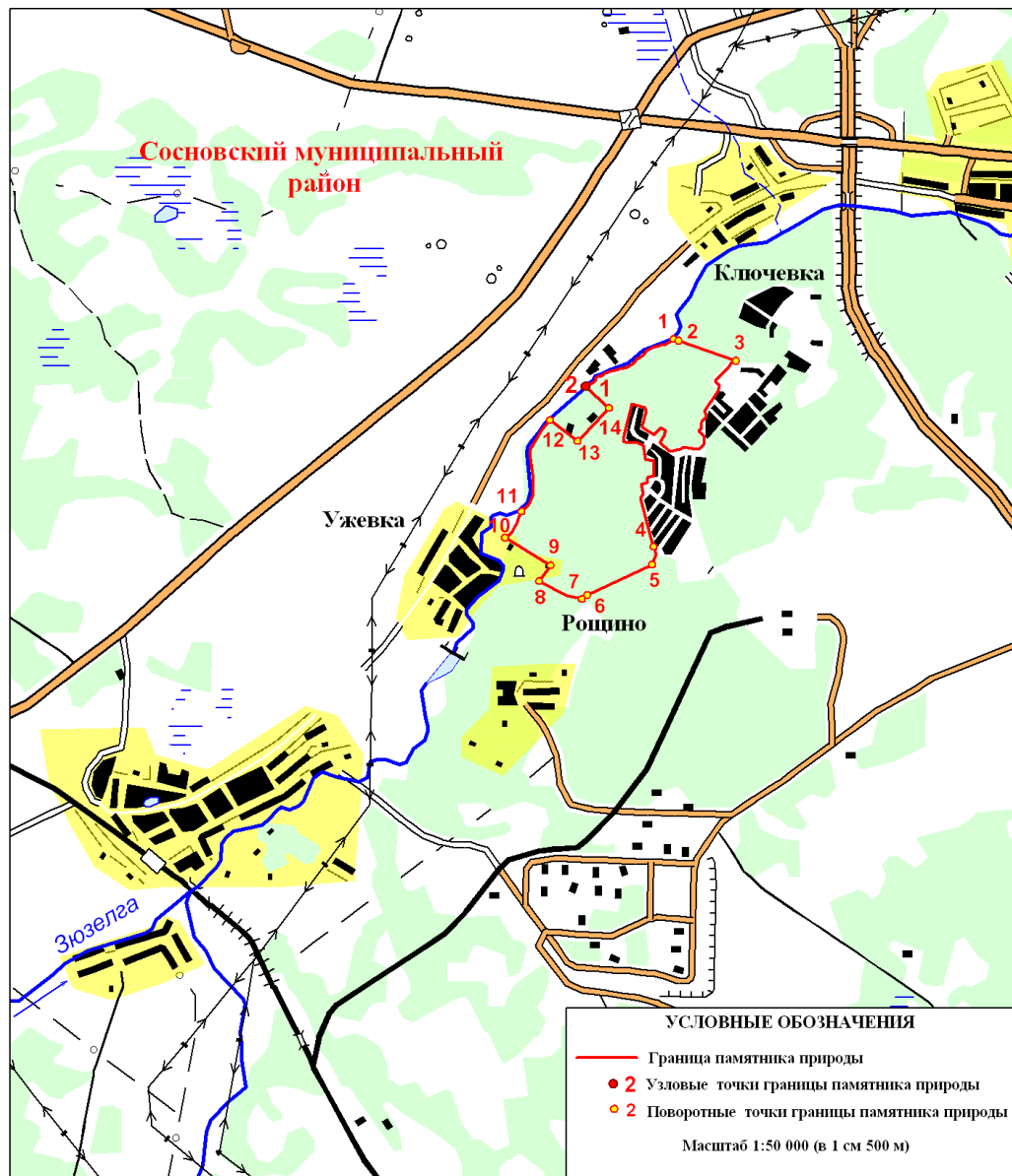
Категория – земли населенных пунктов  
собственность Челябинской области площадь 1130 га





# Ужовский бор

площадь 1130 га







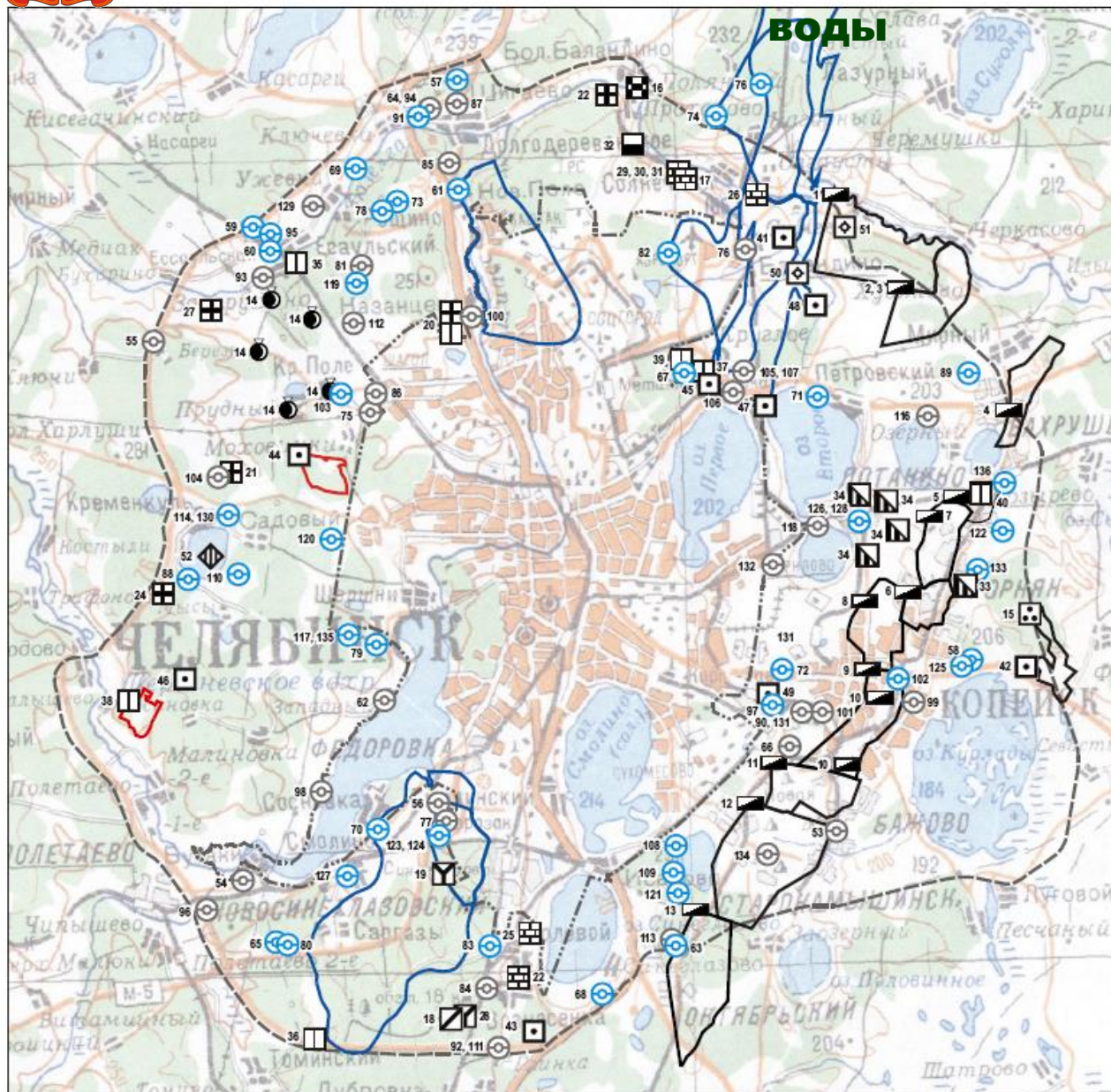
Предварительная схема  
зеленого щита по  
Красноармейскому району,  
Категория – земли лесного фонда  
Красноармейского лесничества

1448 га (19 кварталов)





# Объекты минерально-сырьевых ресурсов по данным УРАЛНЕДРА – 136 объектов в т.ч 39 участков госрезерва, 85 участков подземные



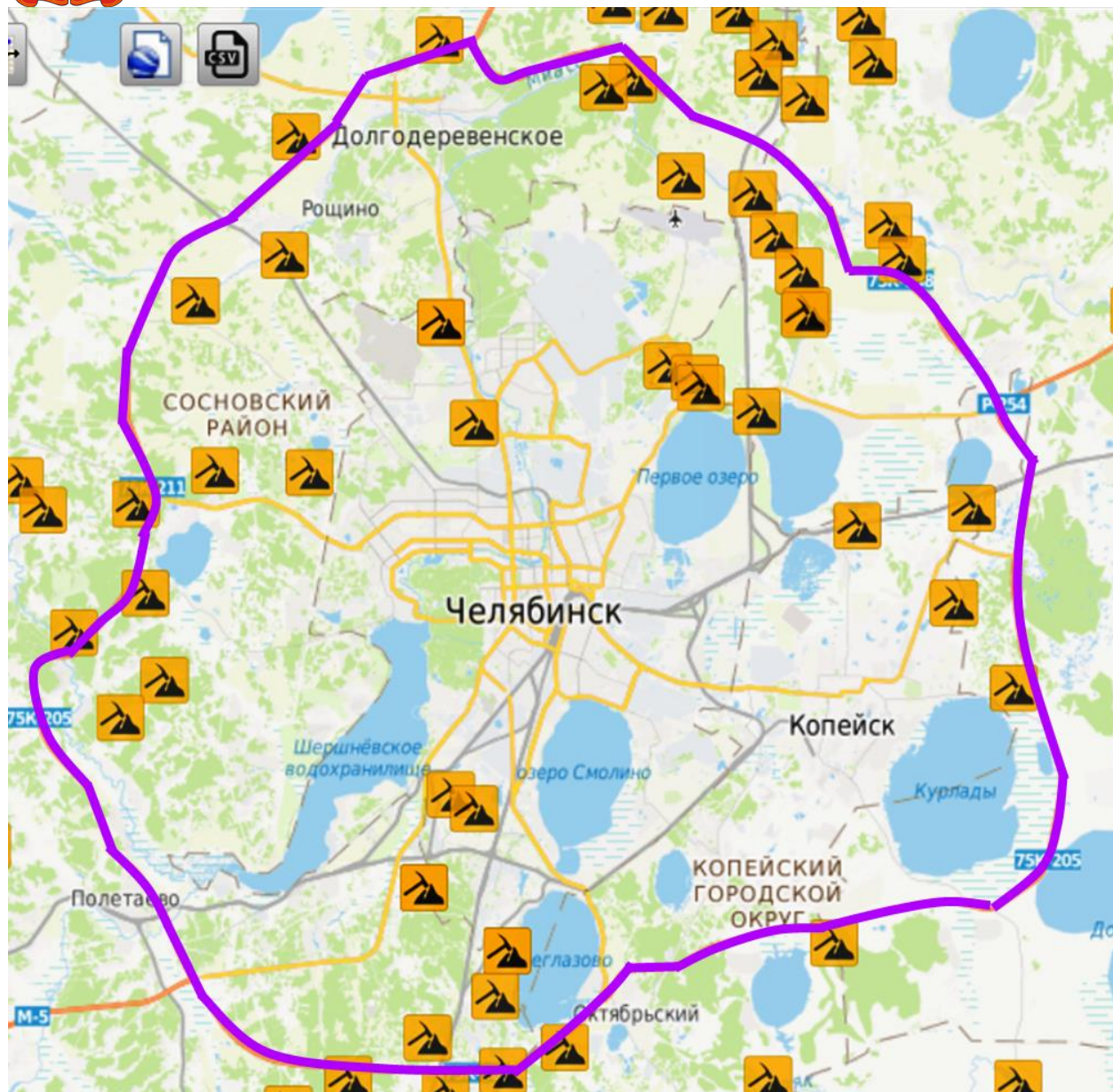
Карта минерально-сырьевых ресурсов  
в границах проектируемого  
“зелёного щита” г. Челябинска  
масштаб 1 : 200 000

- уголь бурый
- глина огнеупорная
- гранит, гранодиорит
- диорит
- порфирит
- метаморфические породы
- мрамор
- известняк
- диатомит
- глины кирпичные
- песчано-гравийный материал
- песок строительный
- песок стекольный
- сапрпель
- вода питьевая
- вода техническая
- участки недр, выражающиеся в масштабе карты
- горные и геологические отводы, выражающиеся в масштабе карты
- контуры месторождений подземных вод, выражающиеся в масштабе карты
- граница г. Челябинска
- граница проектируемого “зелёного щита”



# Правительство Челябинской области

## Главное управление лесами Челябинской области



Объекты  
недропользования по  
данным Министерства  
имущества и  
природных ресурсов  
Челябинской области

23 участка  
действующие  
лицензии

35 участков не  
подлежащие  
включению в  
«зеленый щит»  
(зарезервированные)



Участок 4

Участок 5

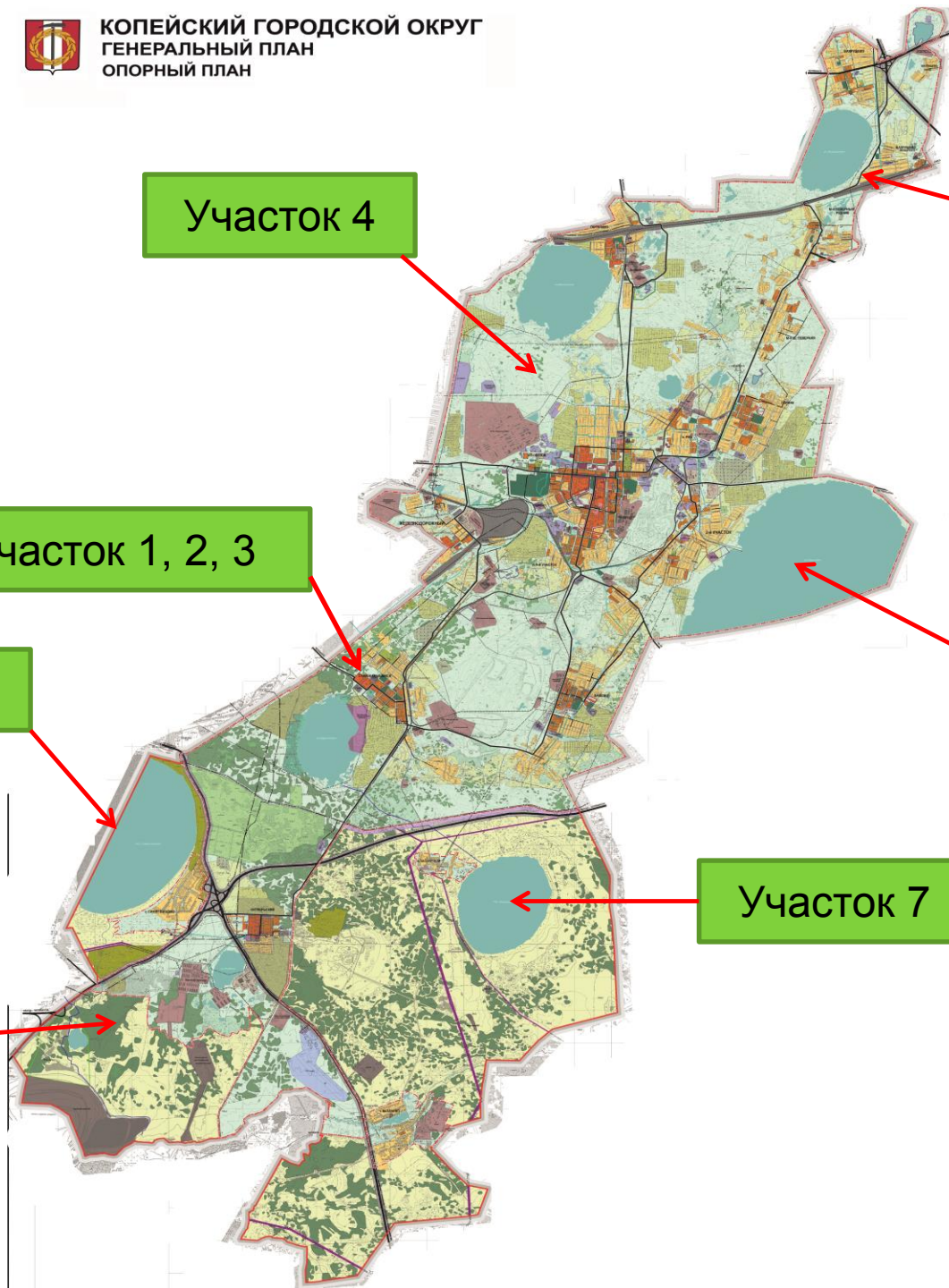
Участок 1, 2, 3

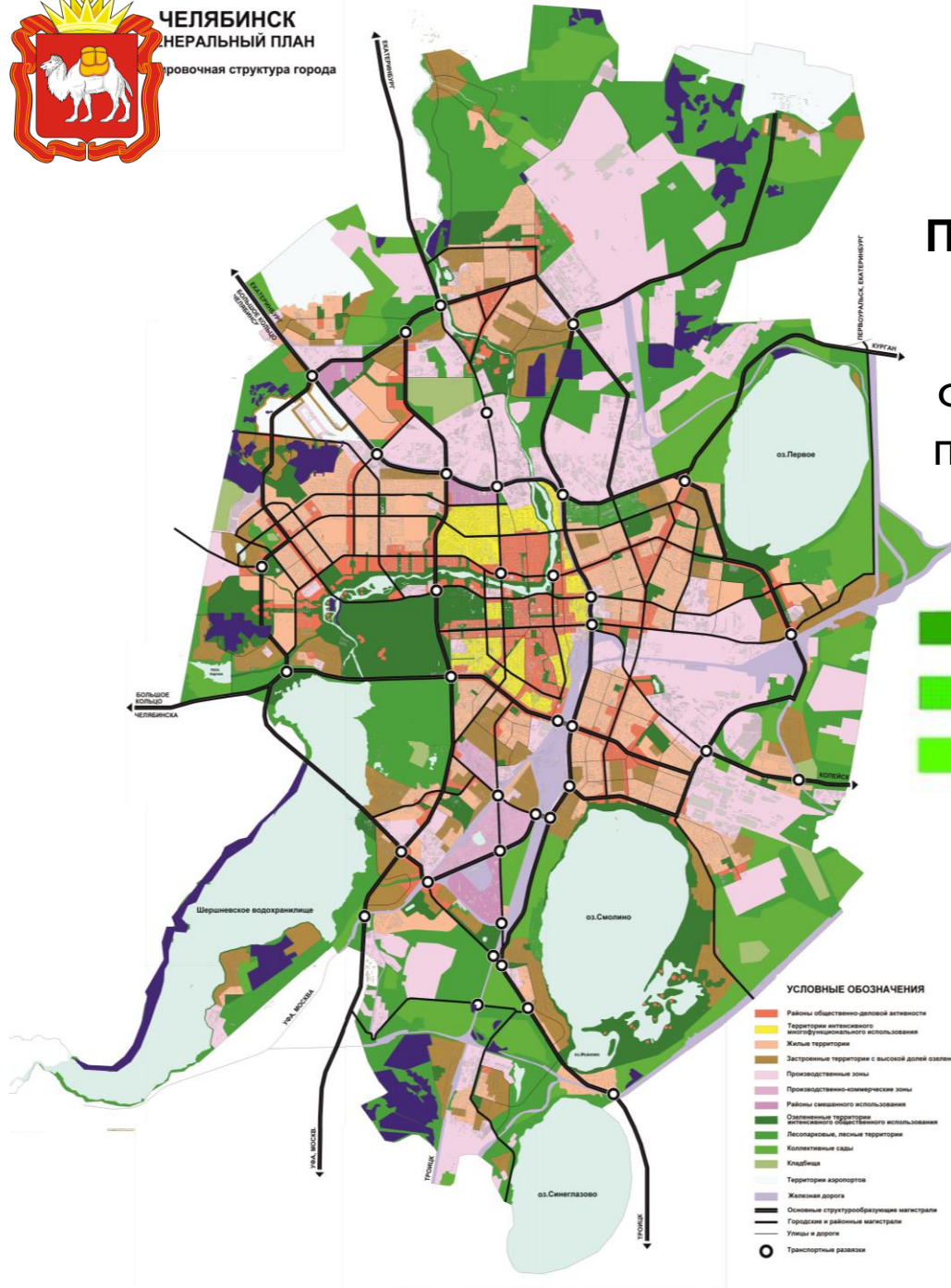
Участок 9

Участок 6

Участок 8




Участок 7





## Предложения по зеленому щиту от города Челябинска

Фиолетовый цвет – городские леса, поставленные на кадастровый учет, предложенные в зеленый щит

-  Озелененные территории интенсивного общественного использования
-  Лесопарковые, лесные территории
-  Коллективные сады

- УСЛОВНЫЕ ОБОЗНАЧЕНИЯ**
-  Районы общественно-деловой активности
  -  Территории интенсивного инфраструктурного использования
  -  Жилые территории
  -  Застроенные территории с высокой долей озеленения
  -  Производственные зоны
  -  Производственно-коммерческие зоны
  -  Районы смешанного использования
  -  Озелененные территории интенсивного общественного использования
  -  Лесопарковые, лесные территории
  -  Коллективные сады
  -  Кладбища
  -  Территории аэропортов
  -  Железная дорога
  -  Основные структурообразующие магистрали
  -  Городские и районные магистрали
  -  Улицы и дороги
  -  Транспортные развязки



# Правительство Челябинской области

## Главное управление лесами Челябинской области





## Административные штрафы за допущенные нарушения в лесопарковых зеленых поясах



№№ пп	Статья	Содержание статьи	Штраф
<b>Нарушение правил использования лесов</b>			
1	8.25	<i>- Нарушение порядка проведения рубок лесных насаждений - Использование лесов с нарушением условий договора аренды лесного участка, договора купли-продажи лесных насаждений, договора безвозмездного пользования лесным участком, иных документов, на основании которых предоставляются лесные участки</i>	<i>наложение административного штрафа на граждан в размере от 4 до 5 тысяч рублей; на должностных лиц - от 20 тыс. руб. до 40 тыс. руб.; на юридических лиц - от 250,0 тыс. руб. до 500 тыс.рублей</i>
<b>Нарушение правил санитарной безопасности в лесах</b>			
2	8.31	<i>Загрязнение лесов сточными водами, химическими, радиоактивными и другими вредными веществами, отходами производства и потребления и (или) иное негативное воздействие на леса</i>	<i>наложение административного штрафа на граждан в размере 5 тыс. рублей; на должностных лиц - от 20 тыс. до 40 тыс. рублей; на лиц, осуществляющих предпринимательскую деятельность без образования юридического лица, - от 20 тыс. до 40 тысяч рублей или административное приостановление деятельности на срок до девяноста суток; на юридических лиц - от 250 тыс. до 500 тысяч рублей или административное приостановление деятельности на срок до 90 суток</i>
<b>Нарушение правил пожарной безопасности в лесах</b>			
3	8.32.	<i>- Нарушение правил пожарной безопасности в лесах - Выжигание хвороста, лесной подстилки, сухой травы и других лесных горючих материалов с нарушением требований правил пожарной безопасности на земельных участках, непосредственно примыкающих к лесам, защитным и лесным насаждениям и не отделенных противопожарной минерализованной полосой шириной не менее 0,5 метра</i>	<i>наложение административного штрафа на граждан в размере от 4 тыс. до 5 тыс. рублей; на должностных лиц - от 20 тыс. до 40 тыс. рублей; на юридических лиц - от 250 тыс. до 500 тыс. рублей.</i>
<b>Нарушение режима осуществления хозяйственной и иной деятельности в лесопарковом зеленом поясе</b>			
4	8.45.1	<i>Нарушение режима осуществления хозяйственной и иной деятельности в лесопарковом зеленом поясе</i>	<i>наложение административного штрафа на граждан в размере от 4 тыс. до 5 тыс. рублей; на должностных лиц - от 20 тыс. до 40 тыс. рублей; на юридических лиц - от 250 тыс. до 500 тыс. рублей или административное приостановление деятельности на срок до 90 суток</i>



# Правительство Челябинской области

## Главное управление лесами Челябинской области



Земли лесного фонда  
Красноармейского и  
Шершневого лесничеств  
209 кварталов  
18371 гектаров

Земли ООПТ  
Челябинской  
области  
Челябинский,  
Каштакский,  
Ужовский боры

Зеленый  
щит  
Челябинска

Городские леса  
Челябинска  
15 участков,  
площадь 1635

Участки города  
Копейска  
9 контуров, в т.ч.  
водные объекты  
озера Шелюгино,  
Четвертое, Курлады,  
Половинное,  
Синеглазово





**Правительство Челябинской области**  
**Главное управление лесами Челябинской области**



Спасибо за внимание!